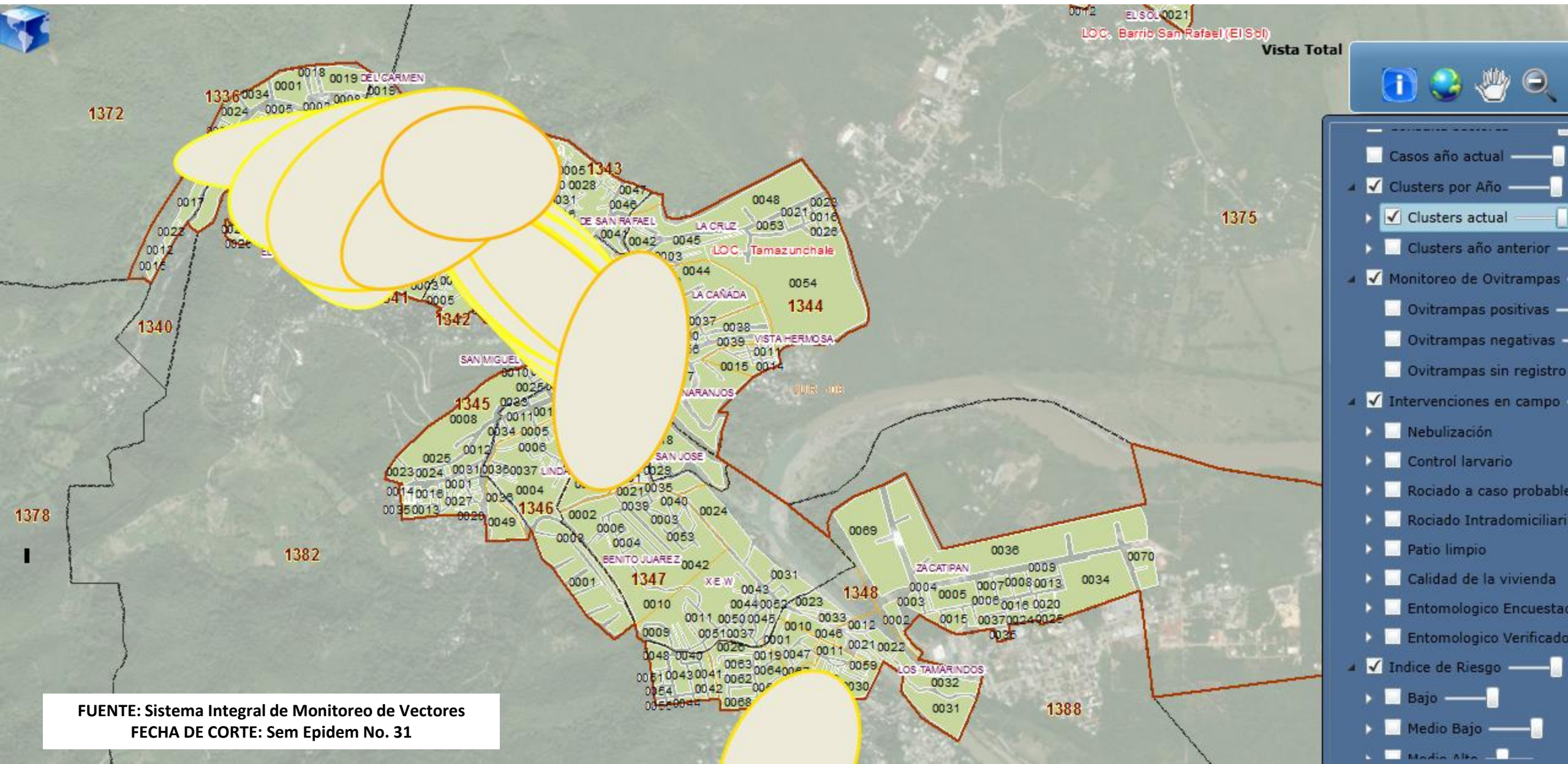


# **OPERATIVO CONTROL DE DENGUE EN EL MUNICIPIO DE TAMAZUNCHALE**

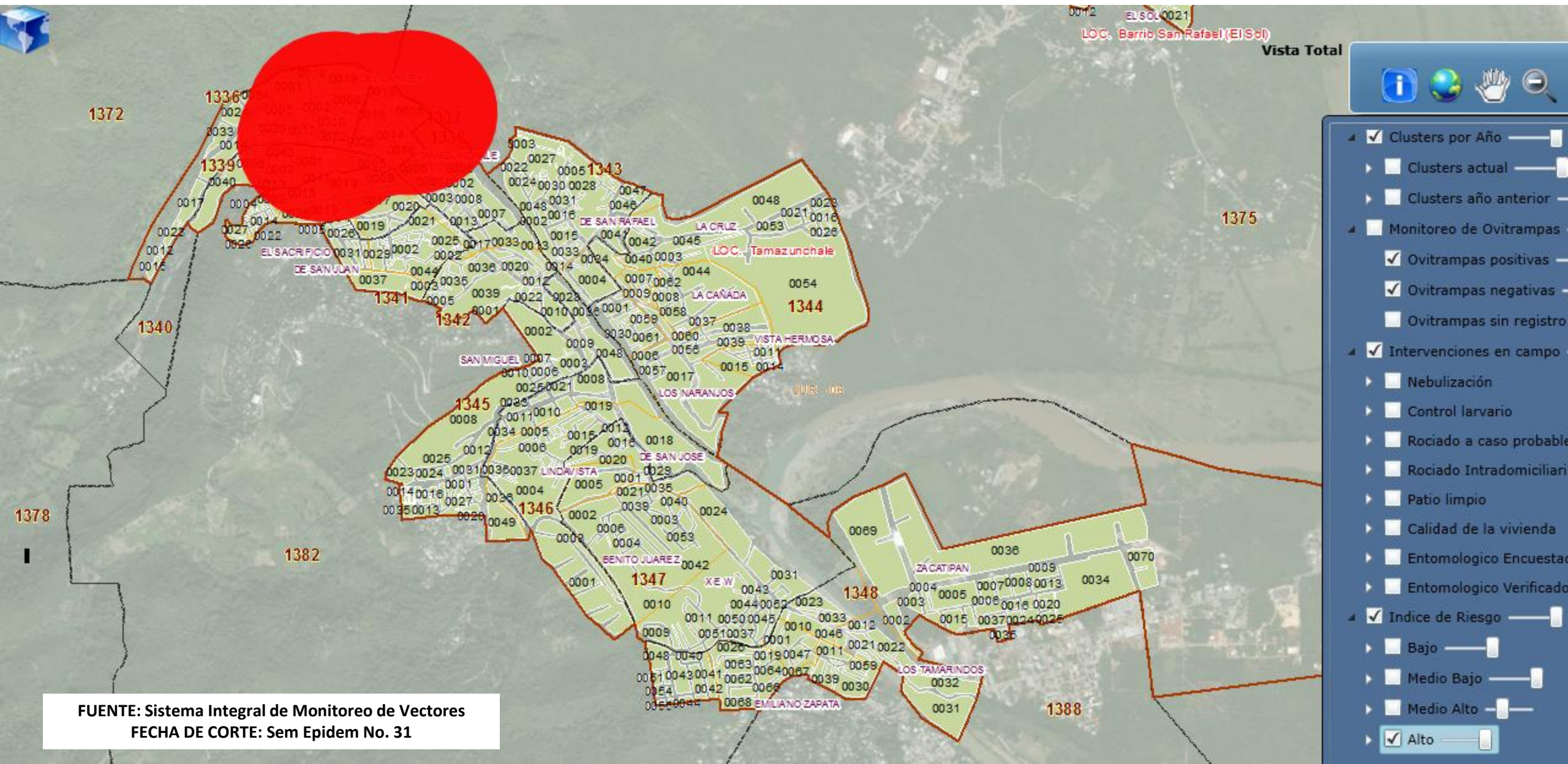
**DEPARTAMENTO DE CONTROL DE E.T.V.**

**SAN LUIS POTOSÍ, S.L.P. AGOSTO DE 2018**

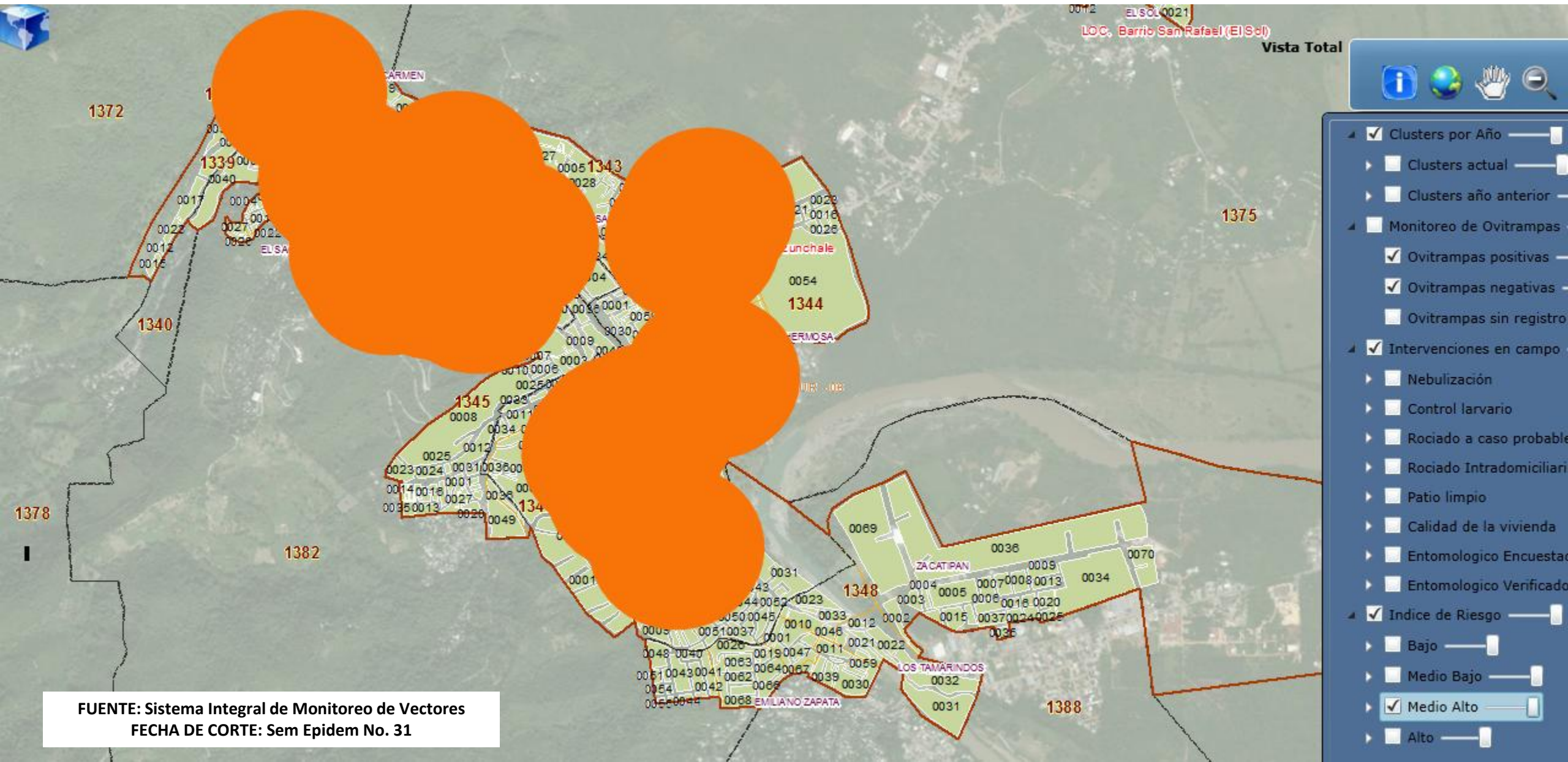
# CLUSTERS DURANTE JULIO EN TAMAZUNCHALE



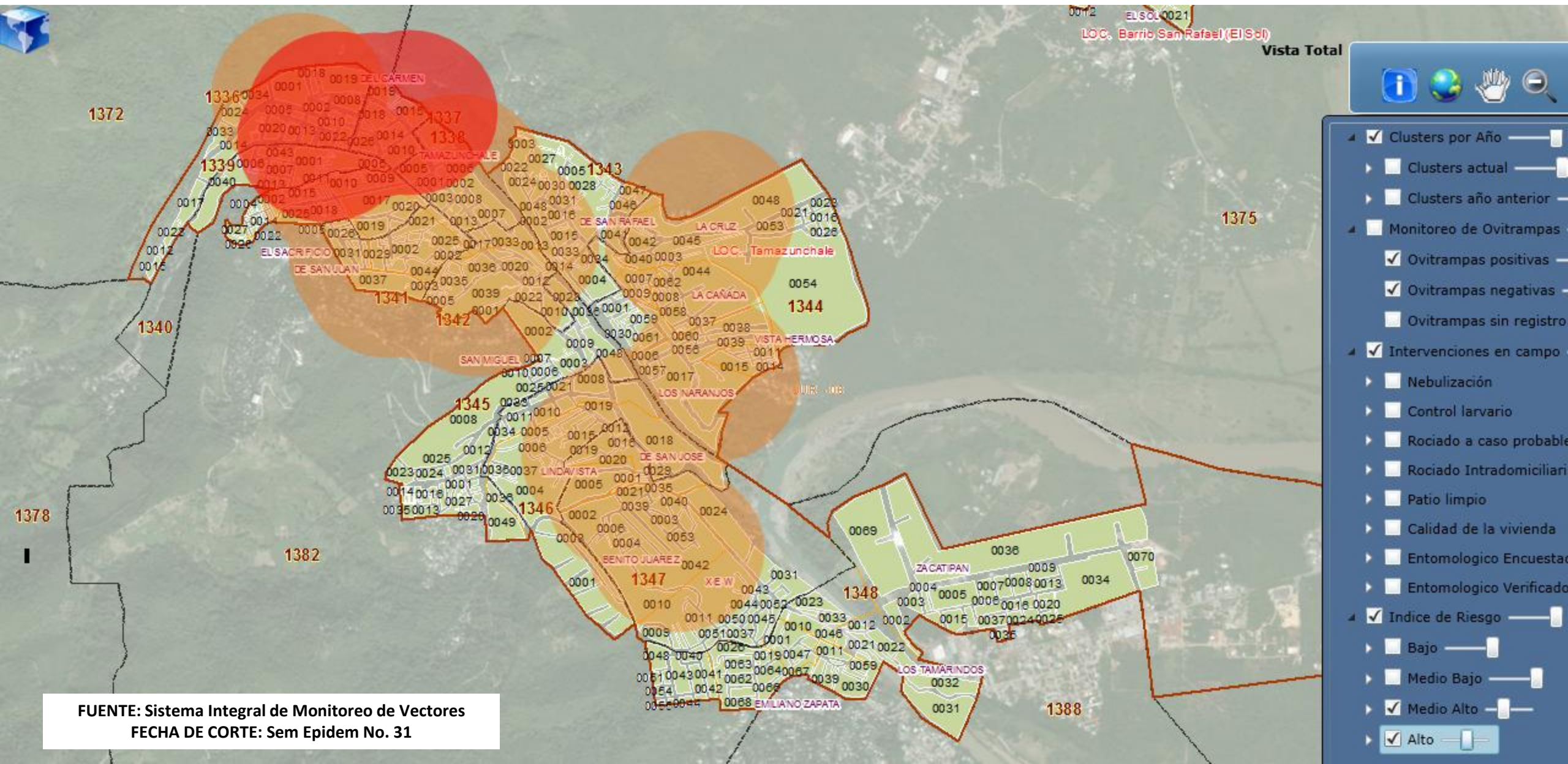
# ÁREA DE ALTO RIESGO EN TAMAZUNCHALE



# ÁREA DE MEDIO RIESGO EN TAMAZUNCHALE



# ÁREA DE RIESGO PRINCIPAL EN TAMAZUNCHALE



FUENTE: Sistema Integral de Monitoreo de Vectores  
FECHA DE CORTE: Sem Epidem No. 31

# OPERATIVO DE BARRIDO

Operativo de Barrido en la cabecera de Tamazunchale con las siguientes acciones integrales:

1. **Nebulización UBV.-** en el 100% de la cabecera para esto se ocuparan los **3** equipos pesados. Se llevaran a cabo 4 ciclos de nebulización con periodicidad semanal.
2. **Termonebulización.-** en todas aquellas áreas que no se pueda llegar con el equipo portátil
3. **Control Larvario.-** Se deberá cubrir colonias (sectores) seleccionadas por ser consideradas las de mayor riesgo
4. **Rociado Intradomiciliario ante caso.-** Se continuara con la forma de trabajar por parte de las brigadas de rociado ante la presencia de cualquier caso probable en la cabecera del municipio, esto es rociar la casa del caso y las manzanas aledañas a este. (las fechas dependerán de la situación epidemiológica)

# EVALUACIÓN DE LAS ACTIVIDADES DE CONTROL

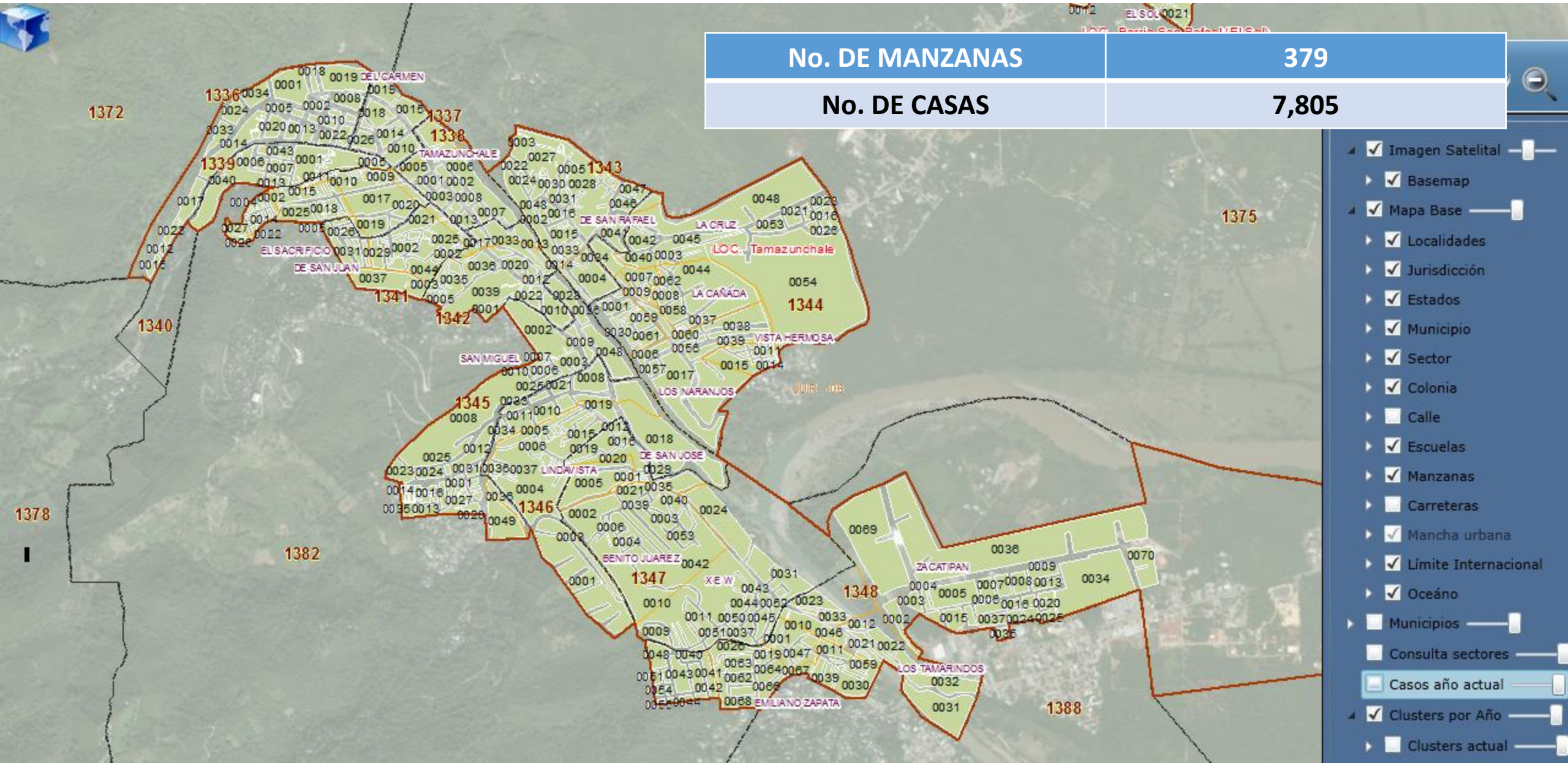
## (Vigilancia Entomológica)

El Operativo de Barrido será evaluado mediante:

- Exploraciones Entomológicas Pre y Post Intervención.- evaluación del control de las fases inmaduras de *Aedes aegypti*
- Vigilancia con Ovitrampas.- evaluación del control de adultos de *Aedes aegypti*
- Vigilancia Entomoviológica.- verificar la circulación viral en las poblaciones de mosquitos

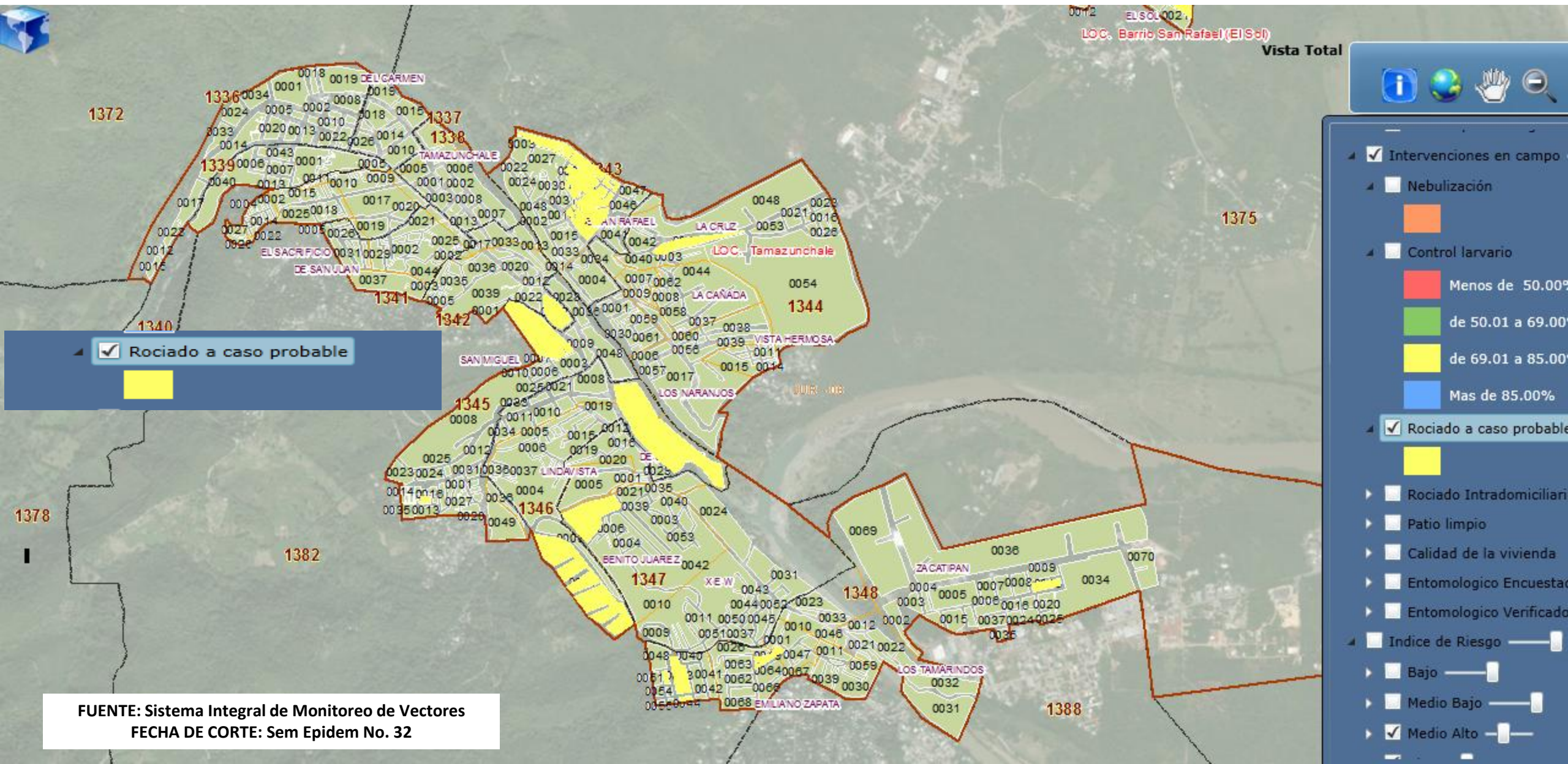
# AVANCES

# CABECERA MPAL. DE TAMAZUNCHALE

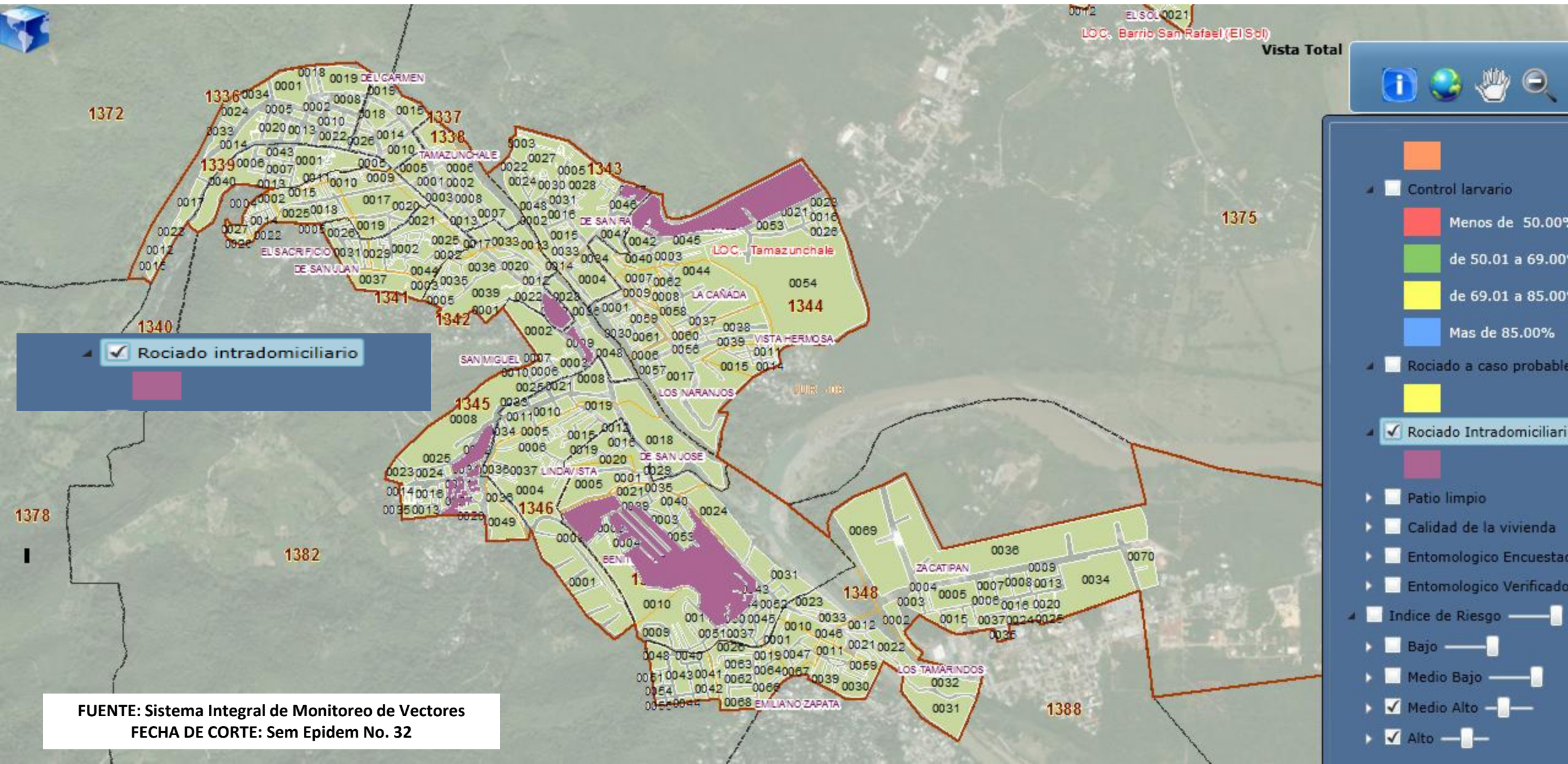


No. DE MANZANAS	379
No. DE CASAS	7,805

# ROCIADO A CASO PROBABLE



# ROCIADO INTRADOMICILIARIO

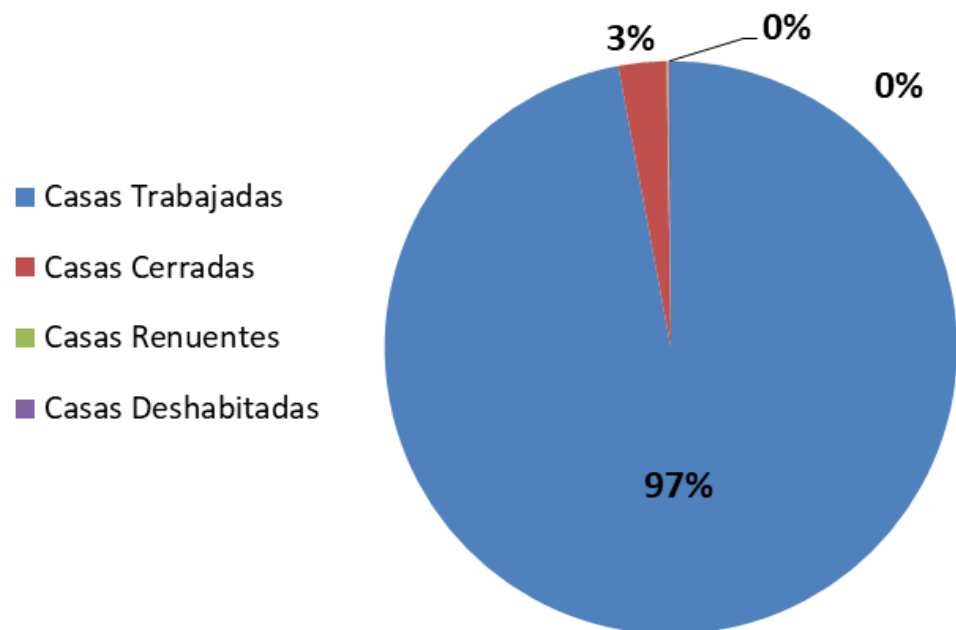


FUENTE: Sistema Integral de Monitoreo de Vectores  
FECHA DE CORTE: Sem Epidem No. 32

# Rociado Intradomiciliario

Casas Trabajadas	Casas Cerradas	Casas Renuentes	Casas Deshabitadas	Casas Revisadas
3,291	92	3	5	3,391

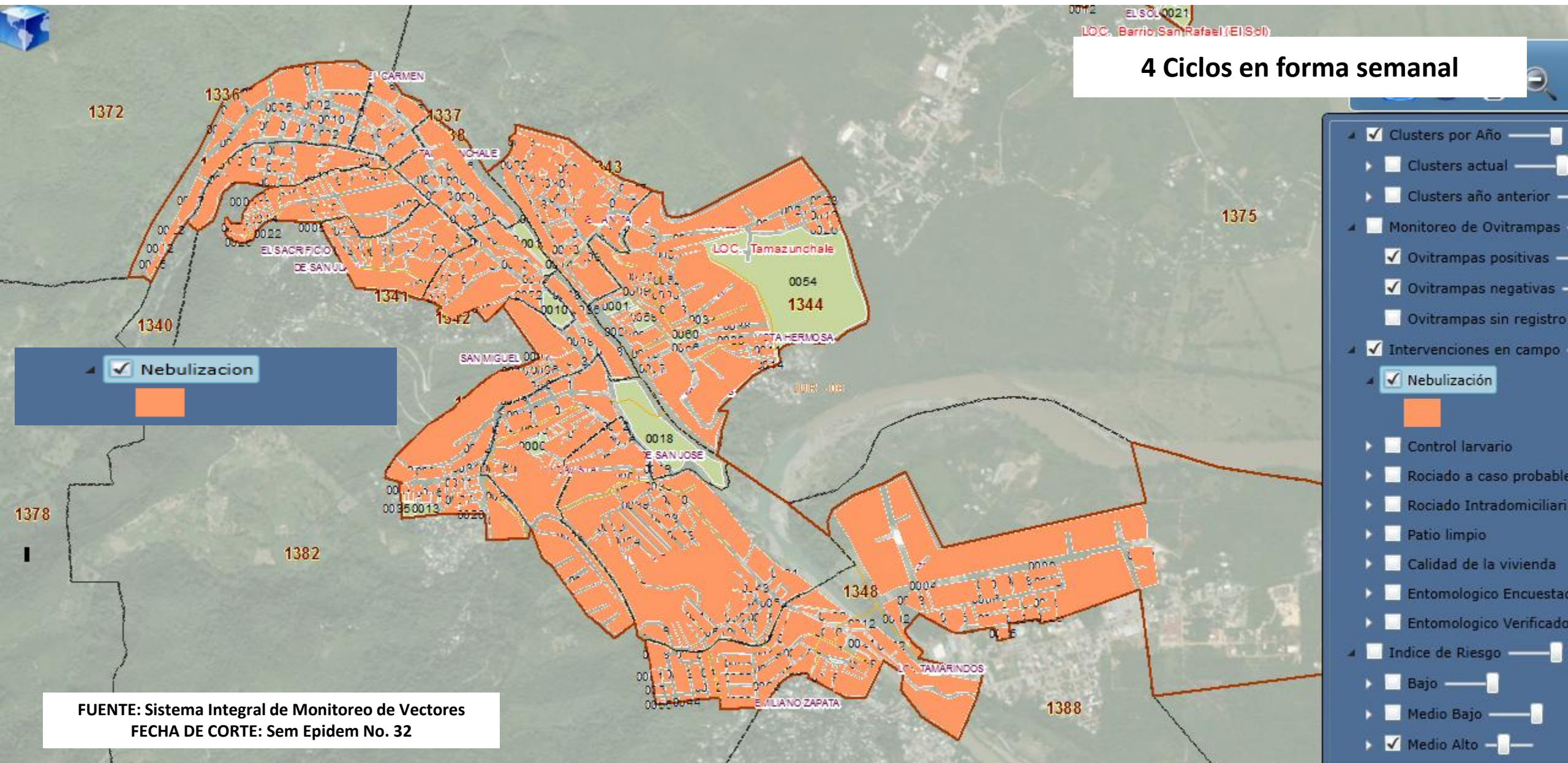
**Cobertura en Rociado Intradomiciliario**



FUENTE: Sistema Integral de Monitoreo de Vectores  
 FECHA DE CORTE: Sem Epidem No. 32



# UBV Y TERMONEBULIZACIÓN



4 Ciclos en forma semanal

☒ Nebulizacion

- ☒ Clusters por Año
- ☐ Clusters actual
- ☐ Clusters año anterior
- ☒ Monitoreo de Ovitrapas
  - ☒ Ovitrapas positivas
  - ☒ Ovitrapas negativas
  - ☐ Ovitrapas sin registro
- ☒ Intervenciones en campo
  - ☒ Nebulización
  - ☐ Control larvario
  - ☐ Rociado a caso probable
  - ☐ Rociado Intradomiciliario
  - ☐ Patio limpio
  - ☐ Calidad de la vivienda
  - ☐ Entomologico Encuestado
  - ☐ Entomologico Verificado
- ☐ Indice de Riesgo
  - ☐ Bajo
  - ☐ Medio Bajo
  - ☒ Medio Alto

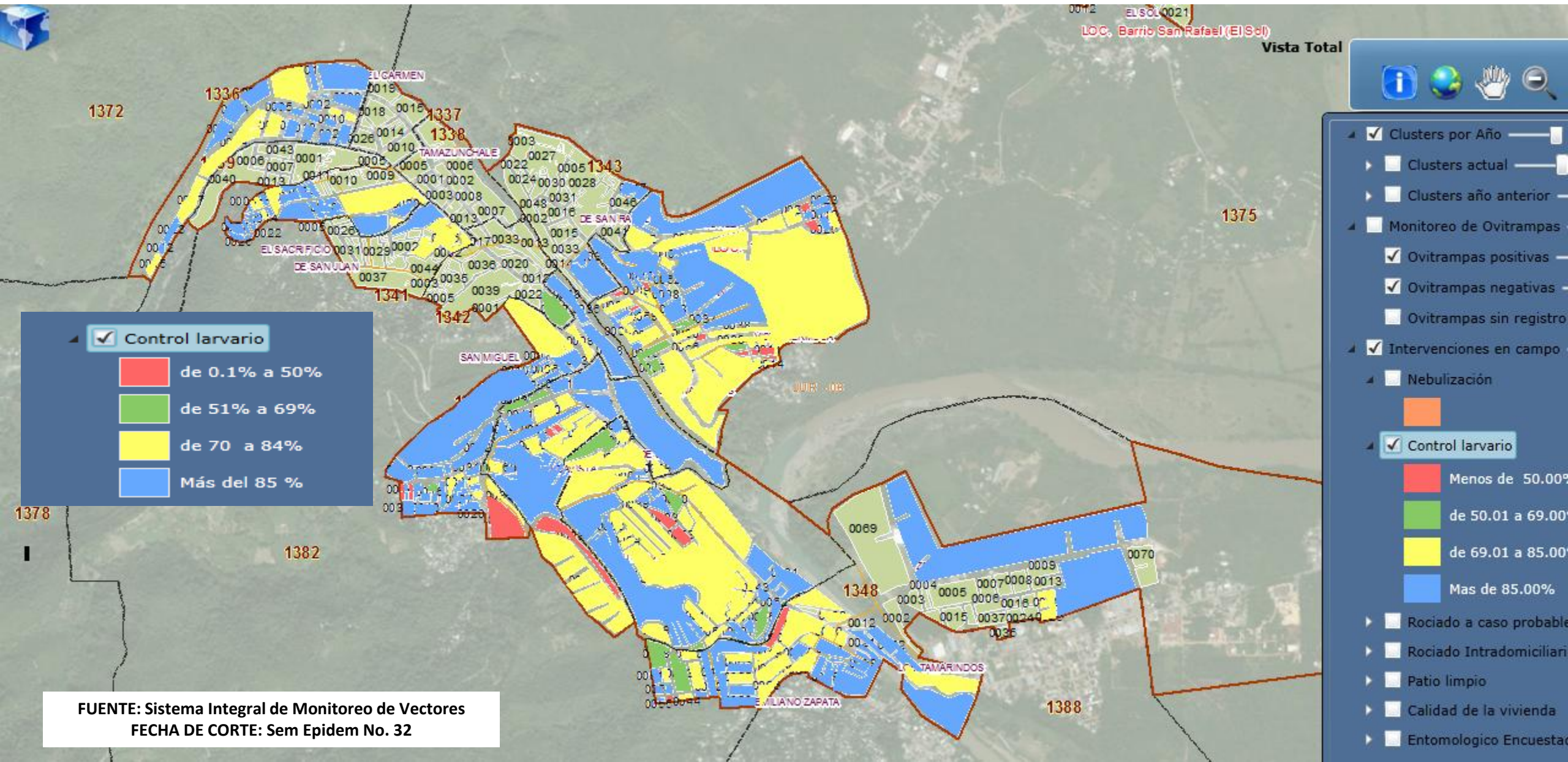
FUENTE: Sistema Integral de Monitoreo de Vectores  
FECHA DE CORTE: Sem Epidem No. 32

# UBV Y TERMONEBULIZACIÓN

TÉCNICA	No. DE HECTAREAS TRABAJADAS
Nebulización UBV	5,628
Termonebulización	1,915
<b>TOTAL</b>	<b>7,543</b>



# CONTROL LARVARIO

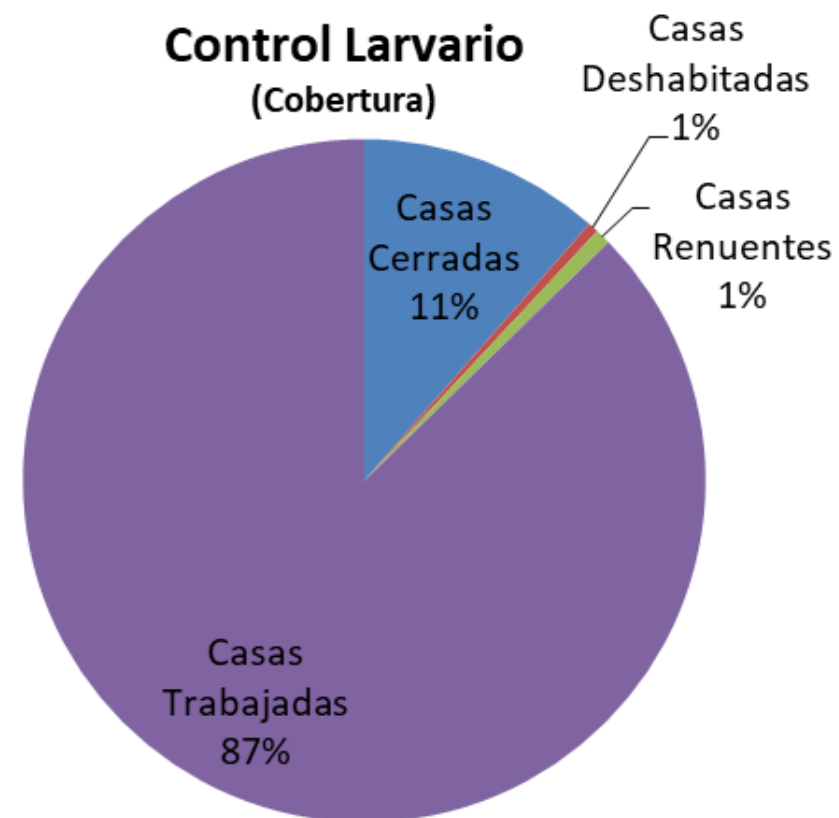


# CONTROL LARVARIO

Casas Cerradas	Casas Deshabitadas	Casas Renuentes	Casas Trabajadas
860	38	55	6,555

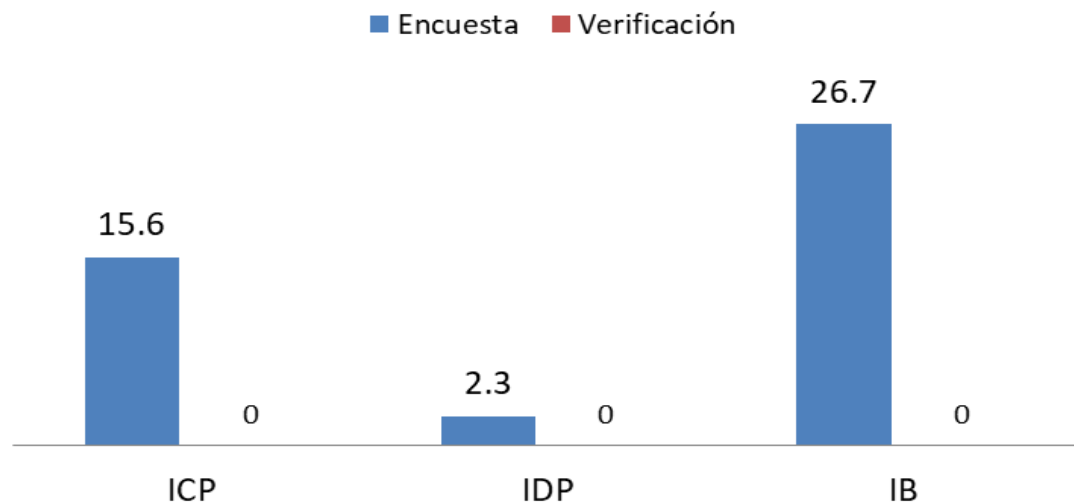
Depósitos Tratados	Depósitos Controlados	Depósitos Eliminados
10,435	23,454	13,315

Promedio de Depósitos/ Casa
9.5

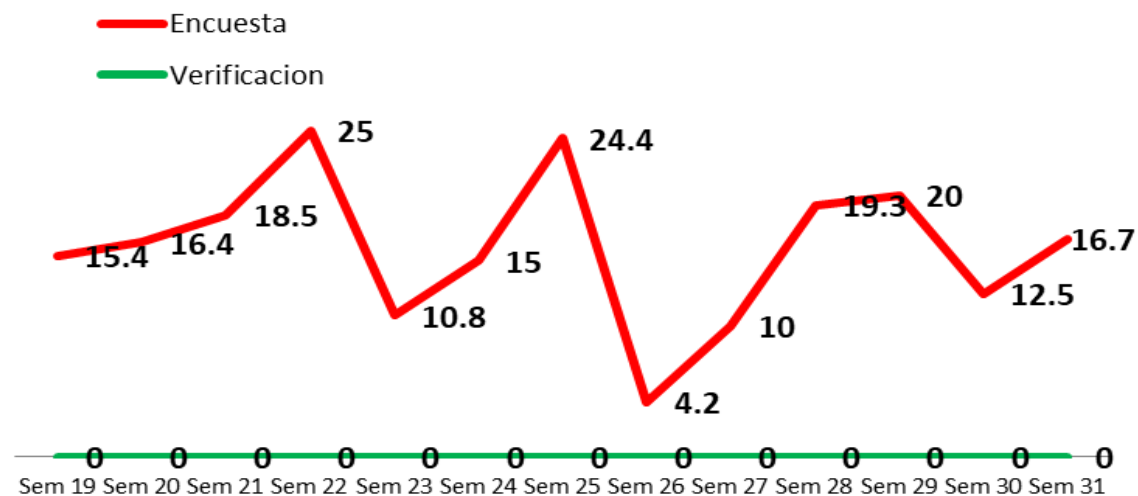


# VIGILANCIA ENTOMOLOGICA

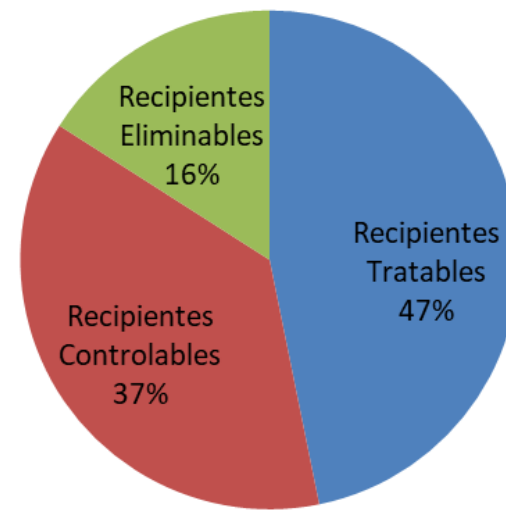
## Indices Stegomya



## Indices de Casa Positiva en Tamazunchale



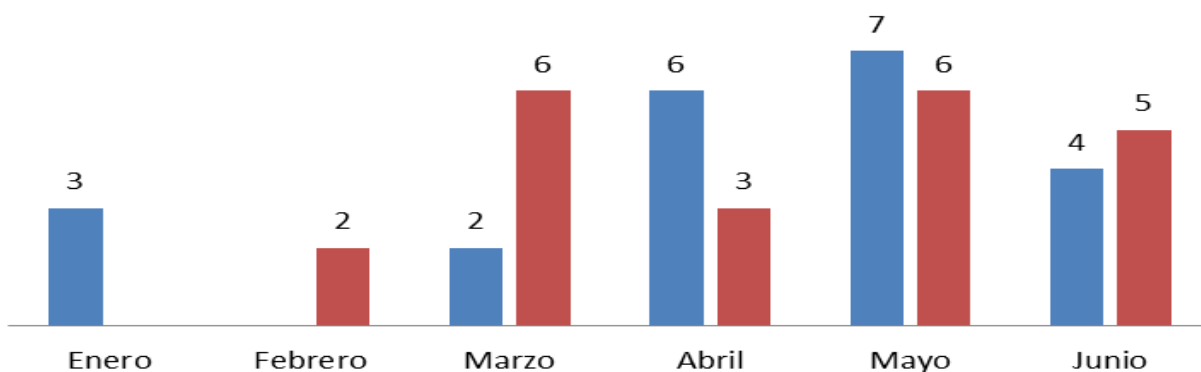
## Vigilancia Entomologica (Tipología)



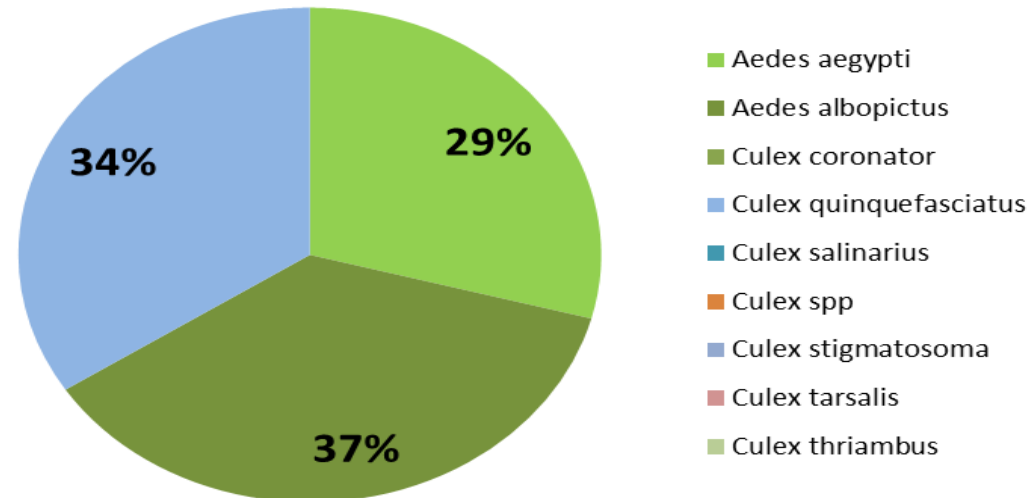
# VIGILANCIA ENTOMOVIROLOGICA

## Vigilancia Entomovirologica (Pool's Analizados)

■ Aedes aegypti ■ Aedes albopictus

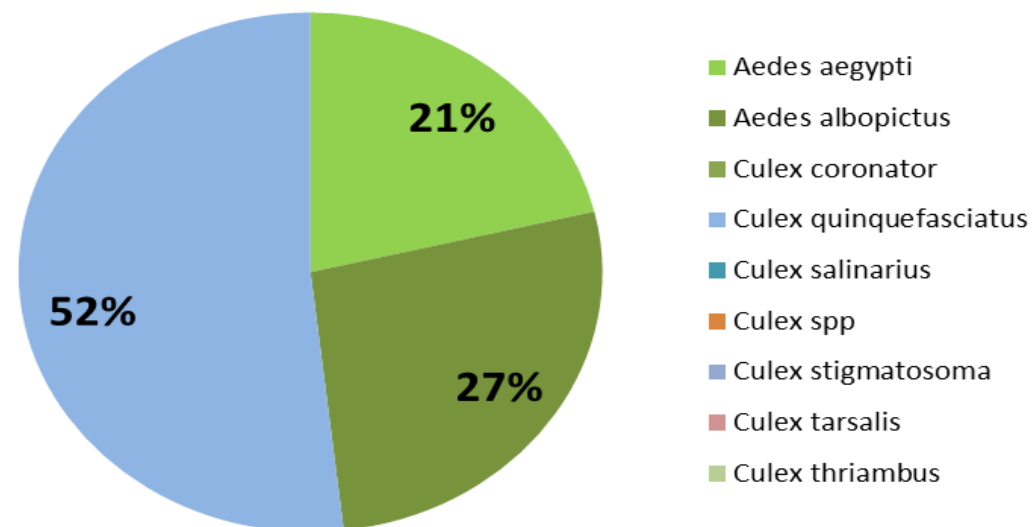


## Hembras Capturadas



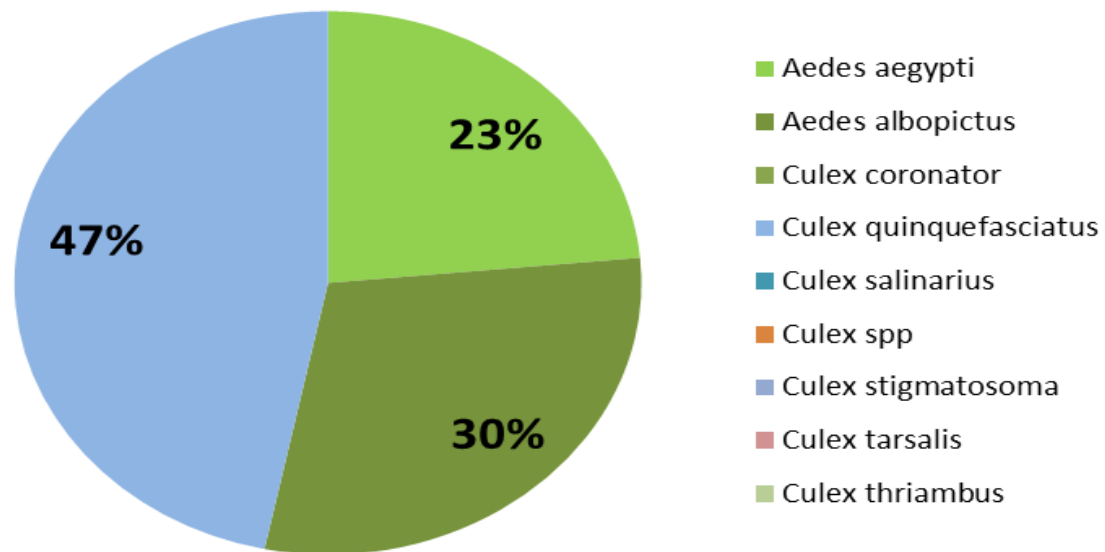
FUENTE: Sistema Integral de Monitoreo de Vectores  
FECHA DE CORTE: Sem Epidem No. 32

## Machos Capturados



# VIGILANCIA ENTOMOVIROLOGICA

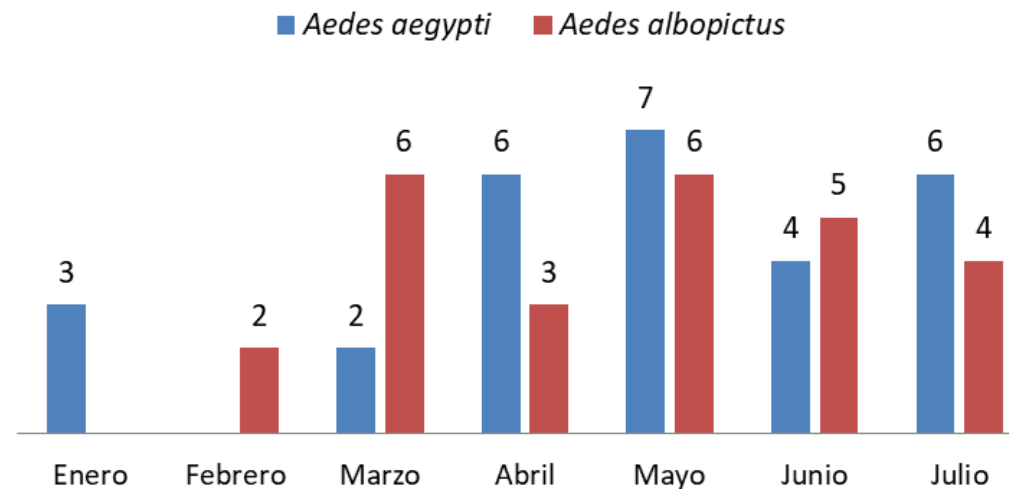
**Total de Ejemplares Capturados**



**TOTAL DE ORGANISMOS CAPTURADOS**

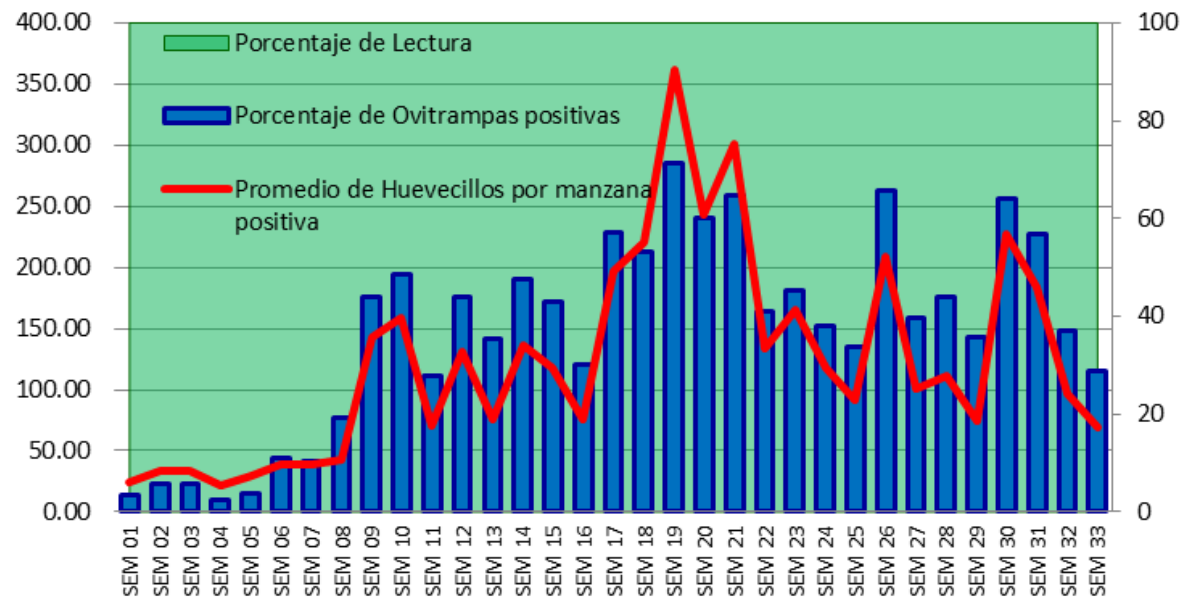
<i>Aedes aegypti</i>	163
<i>Aedes albopictus</i>	206
<i>Culex quinquefasciatus</i>	324
<b>TOTAL</b>	<b>693</b>

**Vigilancia Entomovirologica**  
(Pool's Analizados)



# VIGILANCIA ENTOMOLOGICA

## Indicadores de ovitrampas en Tamazunchale



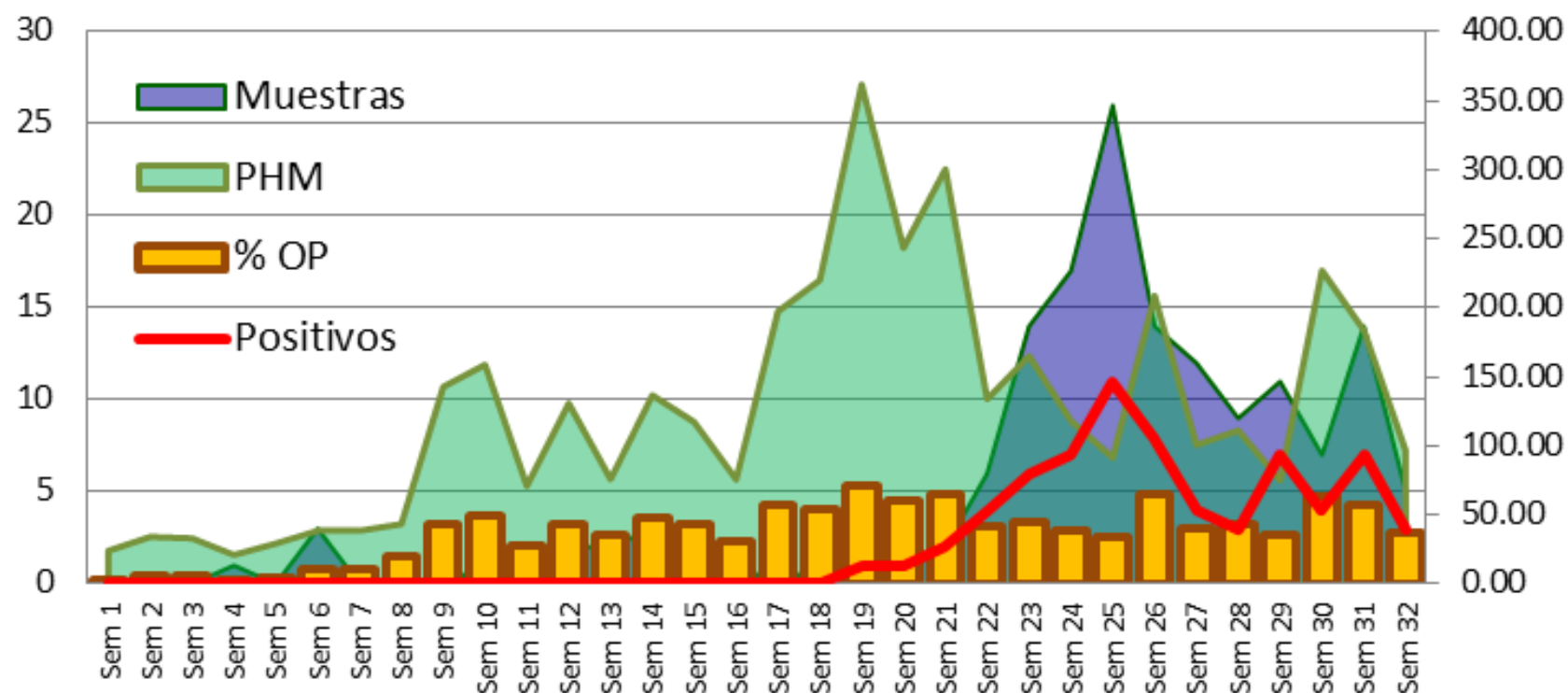
INDICADORES	SEM 01	SEM 02	SEM 03	SEM 04	SEM 05	SEM 06	SEM 07	SEM 08	SEM 09	SEM 10	SEM 11	SEM 12	SEM 13	SEM 14	SEM 15	SEM 16	SEM 17	SEM 18	SEM 19	SEM 20	SEM 21	SEM 22	SEM 23	SEM 24	SEM 25	SEM 26	SEM 27	SEM 28	SEM 29	SEM 30	SEM 31	SEM 32	SEM 33
Ovitrampas con lecturas en la semana	308	308	308	308	308	308	308	308	308	308	308	308	308	308	308	308	308	308	308	308	308	308	308	308	308	308	308	308	308	308	308	308	308
Ovitrampas positivas en la semana	11	18	18	8	12	34	32	59	135	150	86	135	109	147	132	93	176	164	220	185	199	126	139	117	104	202	122	135	110	197	175	114	89
Total de Huevecillos en Ovitrampas positivas	240	511	561	168	292	924	1040	1820	8995	11116	4041	8371	4630	9704	7384	3933	14017	14745	26416	17527	22535	8164	10733	7213	5025	15241	6340	7224	4349	17028	13781	5106	3387
Manzanas con Ovitrampas positivas en la semana	10	15	17	8	10	24	27	42	63	70	57	64	61	71	63	52	71	67	73	72	75	61	65	61	55	73	63	65	58	75	75	53	49
Porcentaje de Lectura	100	100	100	100	100	100	100	100	100	100	100	100	100	100	100	100	100	100	100	100	100	100	100	100	100	100	100	100	100	100	100	100	100
Porcentaje de Ovitrampas positivas	3.57	5.84	5.84	2.60	3.90	11.04	10.39	19.16	43.83	48.70	27.92	43.83	35.39	47.73	42.86	30.19	57.14	53.25	71.43	60.06	64.61	40.91	45.13	37.99	33.77	65.58	39.61	43.83	35.71	63.96	56.82	37.01	28.90
Promedio de Huevecillos por manzana positiva	24.00	34.07	33.00	21.00	29.20	38.50	38.52	43.33	142.78	158.80	70.89	130.80	75.90	136.68	117.21	75.63	197.42	220.07	361.86	243.43	300.47	133.84	165.12	118.25	91.36	208.78	100.63	111.14	74.98	227.04	183.75	96.34	69.12
Promedio de huevecillos por Ovitrampa positiva	21.82	28.39	31.17	21.00	24.33	27.18	32.50	30.85	66.63	74.11	46.99	62.01	42.48	66.01	55.94	42.29	79.64	89.91	120.07	94.74	113.24	64.79	77.22	61.65	48.32	75.45	51.97	53.51	39.54	86.44	78.75	44.79	38.06

FUENTE: Sistema Integral de Monitoreo de Vectores

FECHA DE CORTE: Sem Epidem No. 33

# INDICADORES DE OVITRAMPAS- CASOS DE DENGUE

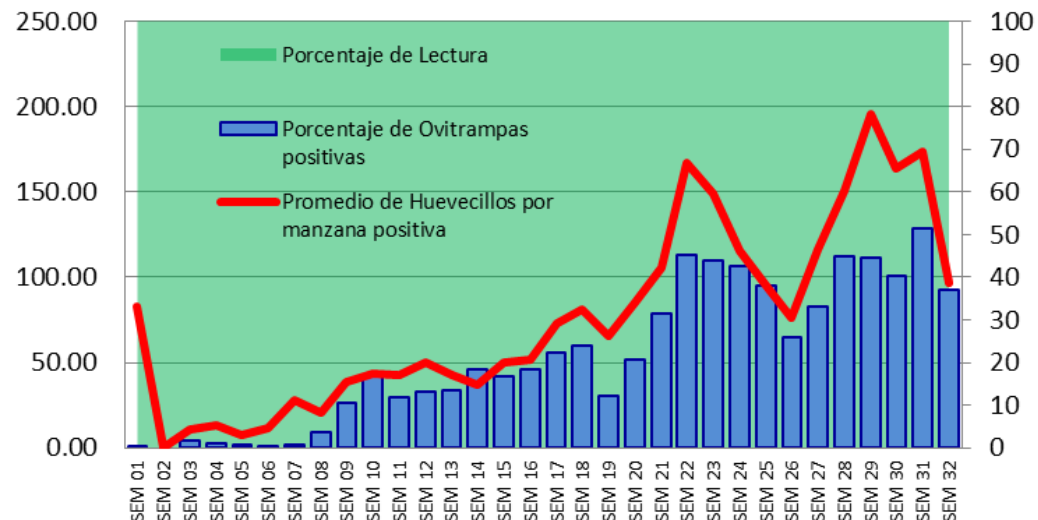
## Indicadores de Ovitrampas y Casos de Dengue en Tamazunchale



# PRINCIPALES INDICADORES EN LA VIG. DE OVITRAMPAS

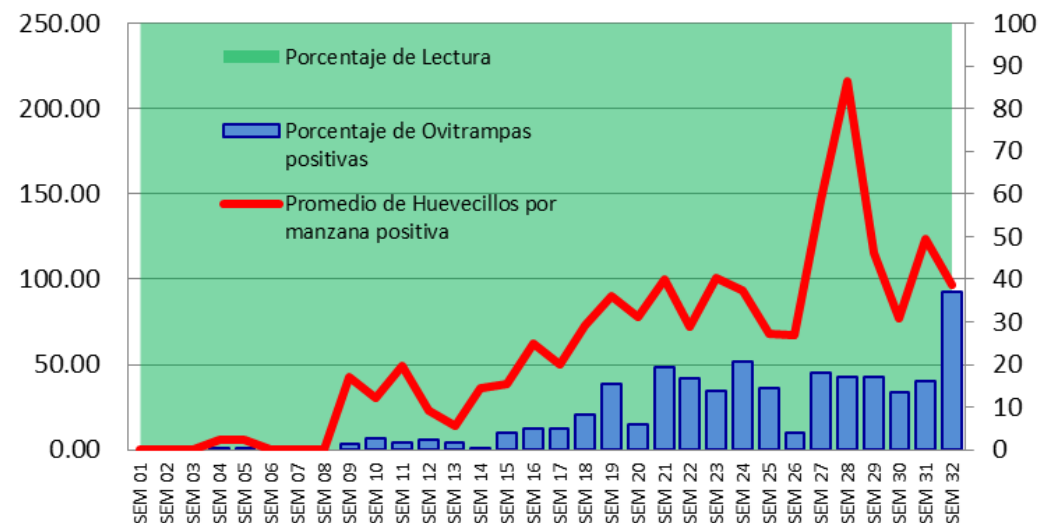
## JURISDICCION SANITARIA No. IV

### Indicadores de ovitrampas en Río Verde



FUENTE: Sistema Integral de Monitoreo de Vectores  
FECHA DE CORTE: Sem Epidem No. 32

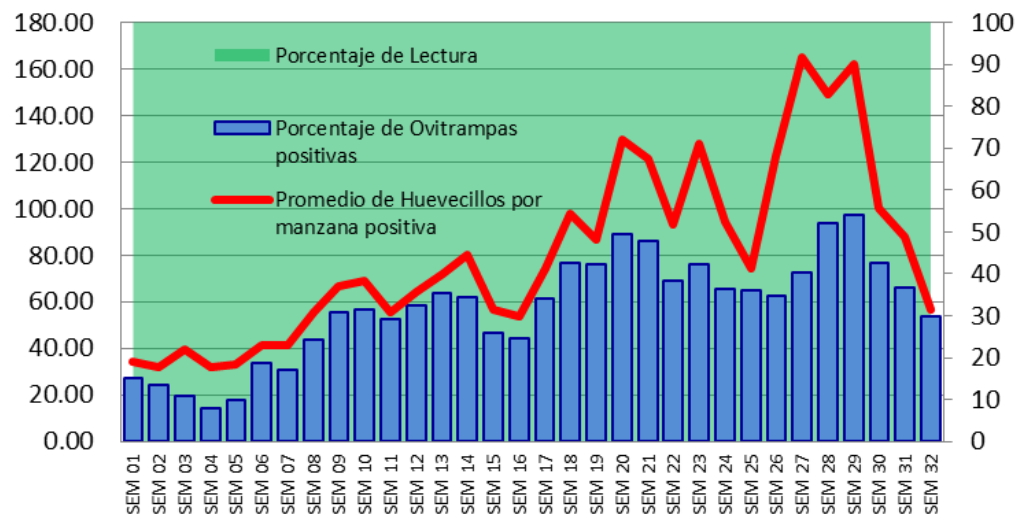
### Indicadores de ovitrampas en Cd Fernandez



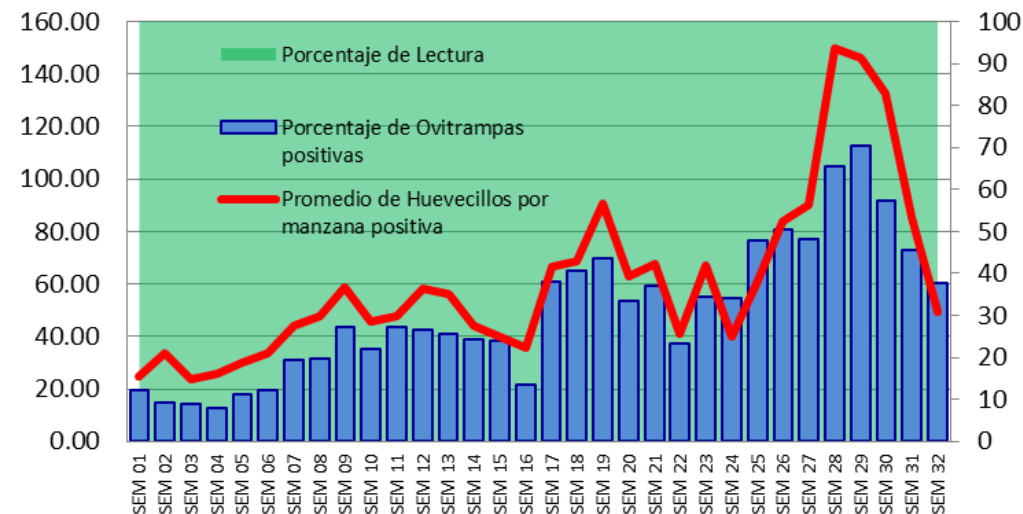
# PRINCIPALES INDICADORES EN LA VIG. DE OVITRAMPAS

## JURISDICCION SANITARIA No. V

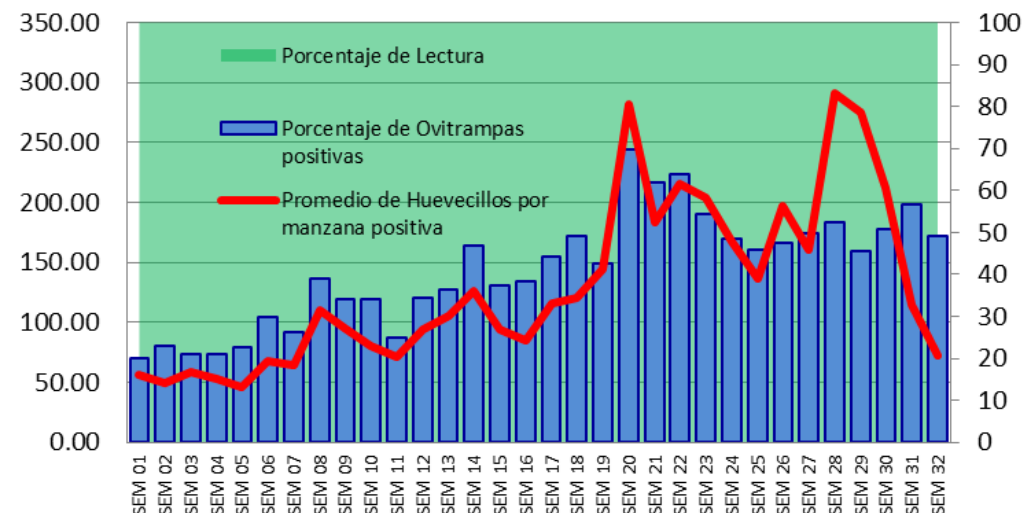
### Indicadores de ovitrampas en Cd Valles



### Indicadores de ovitrampas en Ebano



### Indicadores de ovitrampas en Tamuin



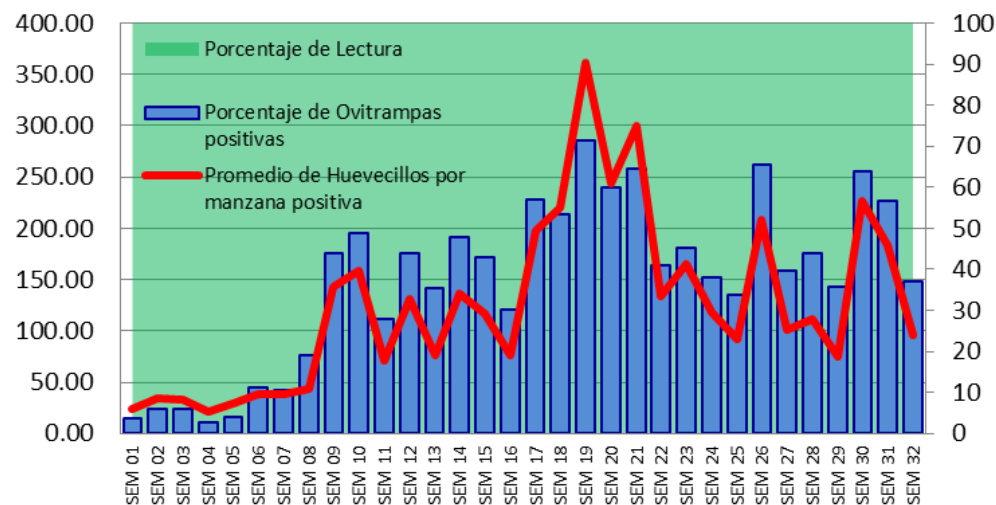
FUENTE: Sistema Integral de Monitoreo de Vectores

FECHA DE CORTE: Sem Epidem No. 32

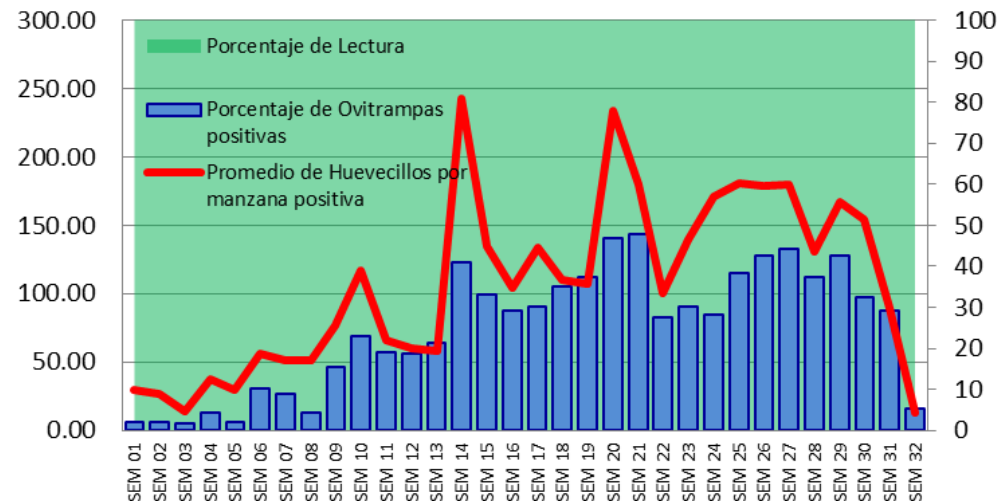
# PRINCIPALES INDICADORES EN LA VIG. DE OVITRAMPAS

## JURISDICCION SANITARIA No. VI

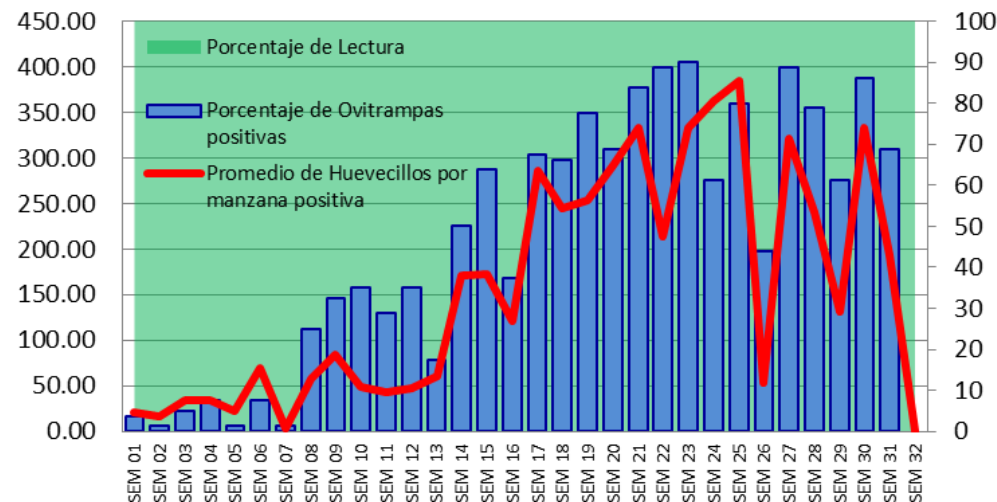
**Indicadores de ovitrampas en Tamazunchale**



**Indicadores de ovitrampas en Axtla**



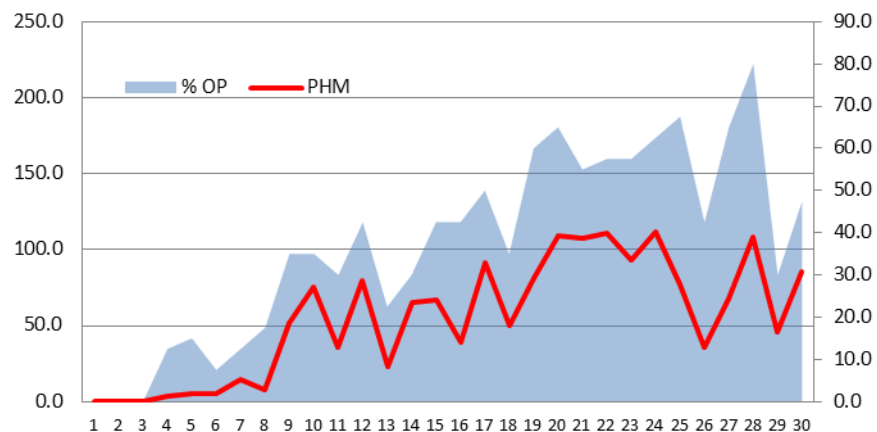
**Indicadores de ovitrampas en Matlapa**



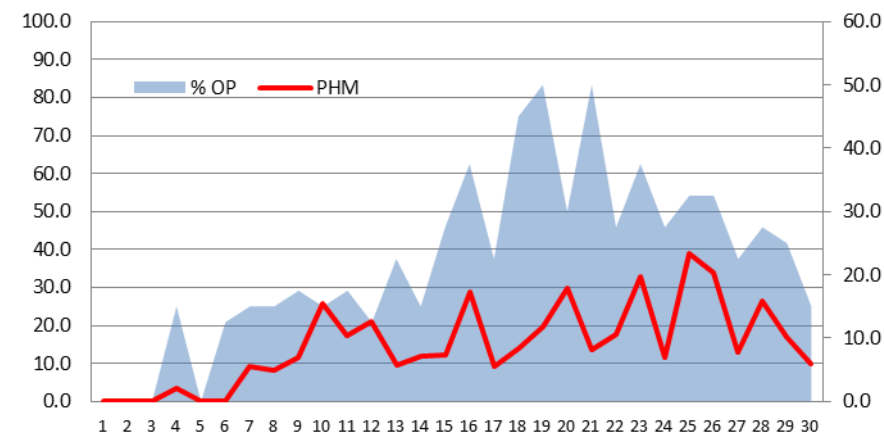
# PRINCIPALES INDICADORES EN LA VIG. DE OVITRAMPAS

## JURISDICCION SANITARIA No. VII

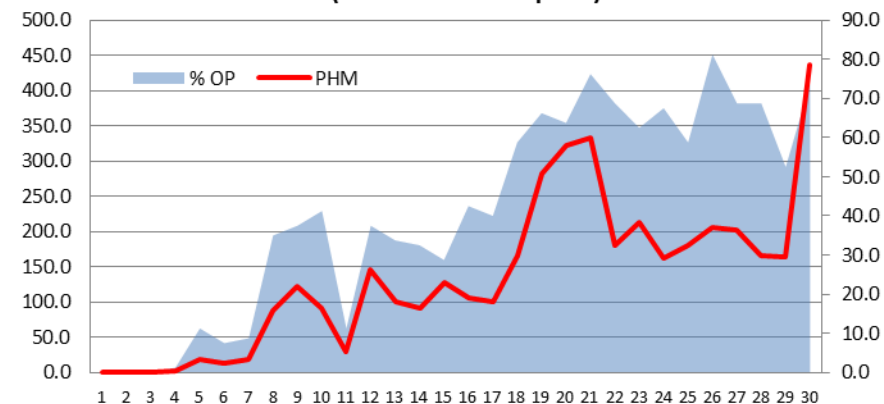
**Vigilancia Entom. con Ovitrapas en Tancanhuitz**  
(Indicadores Principales)



**Vigilancia Entom. con Ovitrapas en Coxcatlan**  
(Indicadores Principales)



**Vigilancia Entom. con Ovitrapas en San Vicente**  
(Indicadores Principales)





**USO DE NUEVOS PRODUCTOS:  
REGULADORES DE CRECIMIENTO**

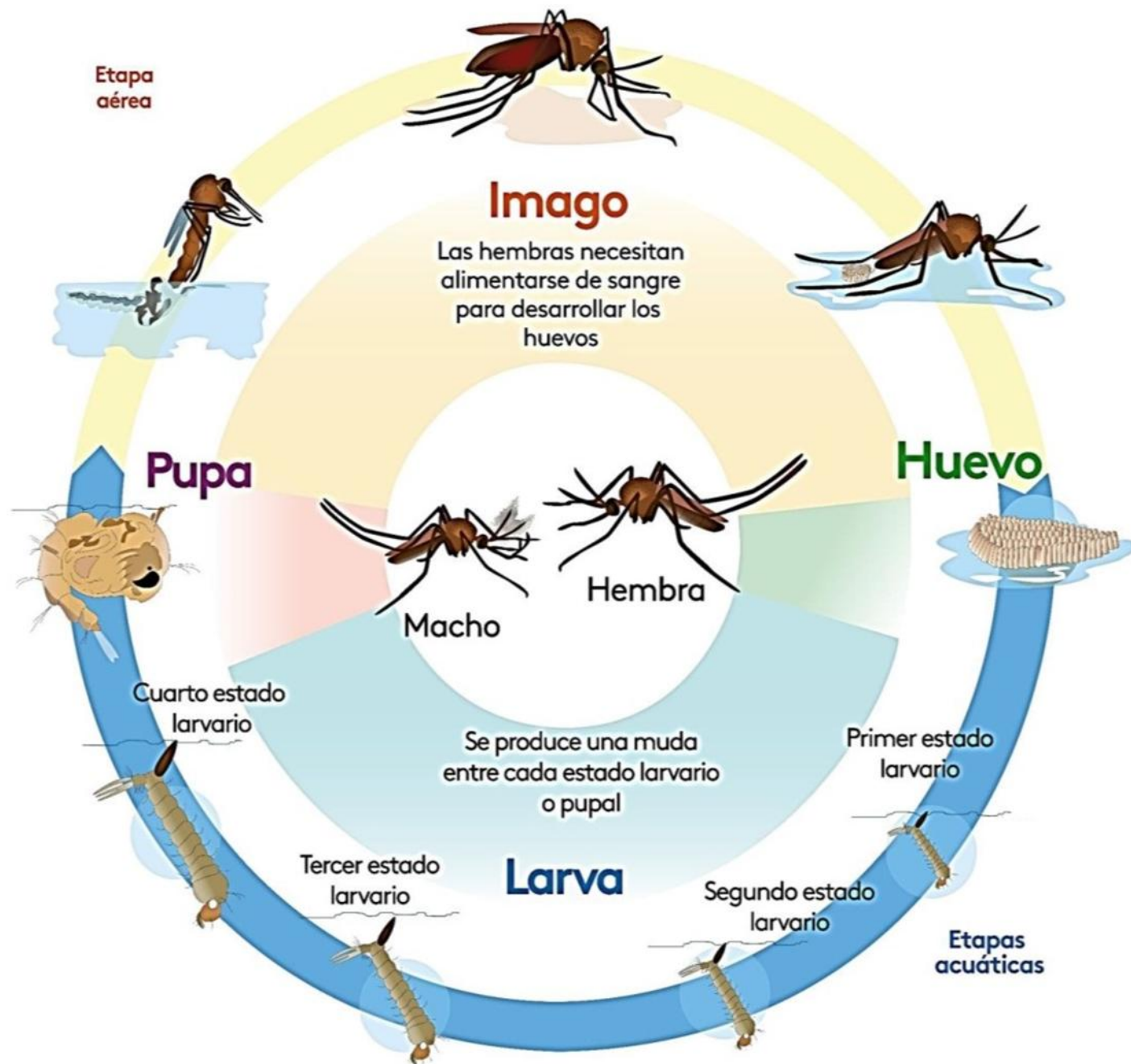
## QUE SON ???

*Análogo de la Hormona Juvenil de crecimiento (HJ).* La HJ regula el desarrollo y la reproducción en insectos, su mecanismo de acción está dirigido en la metamorfosis del insecto actuando como HJ para posteriormente evitar la maduración, conservando las características inmaduras por mucho tiempo en estado de larva hasta inhibir la emergencia del adulto (pupa a imago).

- **Metopreno**
- **Piriproxifen**

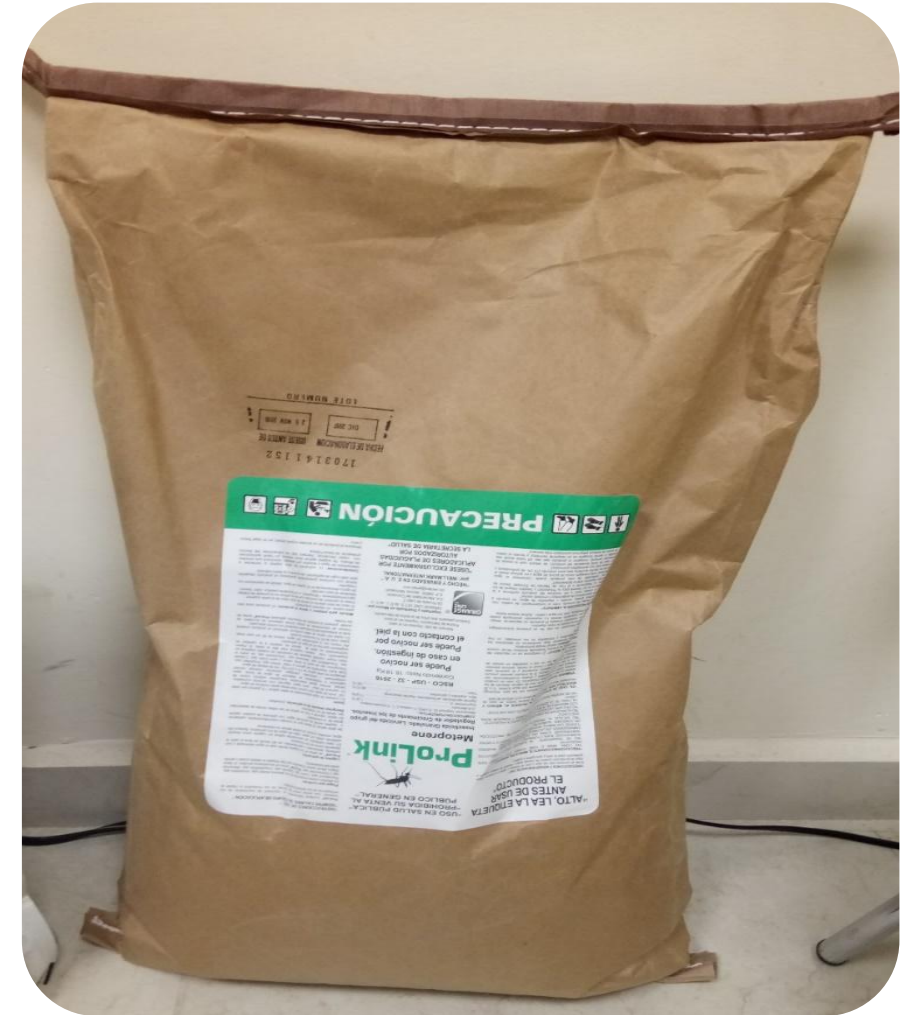
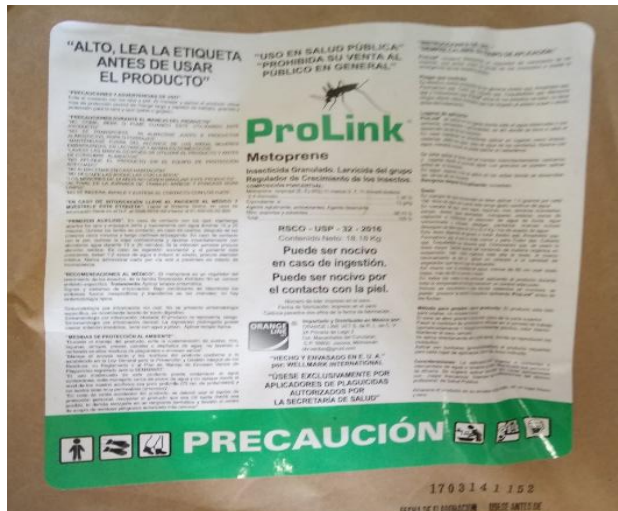
*Inhibidor de la síntesis de quitina* (polisacárido que da la dureza al exoesqueleto de todos los artrópodos) por contacto o ingestión, necesaria para el desarrollo completo en el ciclo biológico de los mosquitos. Al ingerirlo se inhibe la producción de quitina, presentando malformaciones y características inmaduras por prolongados días hasta la inhibición de la emergencia del adulto y/o muerte de la larva.

- **Novalurón**



# METOPRENO

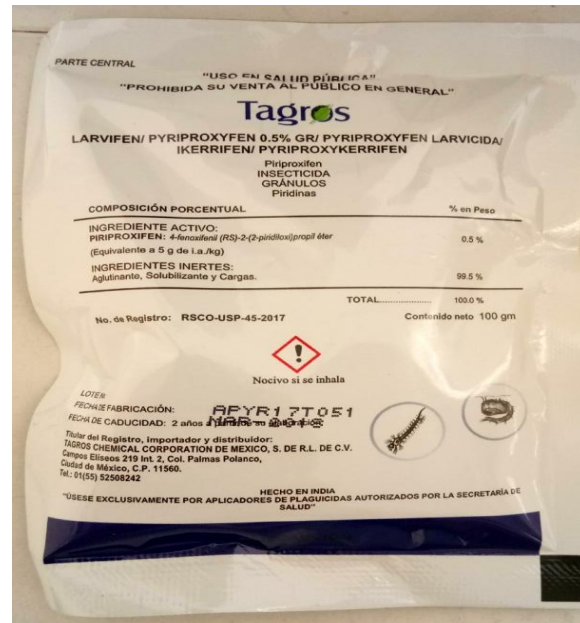
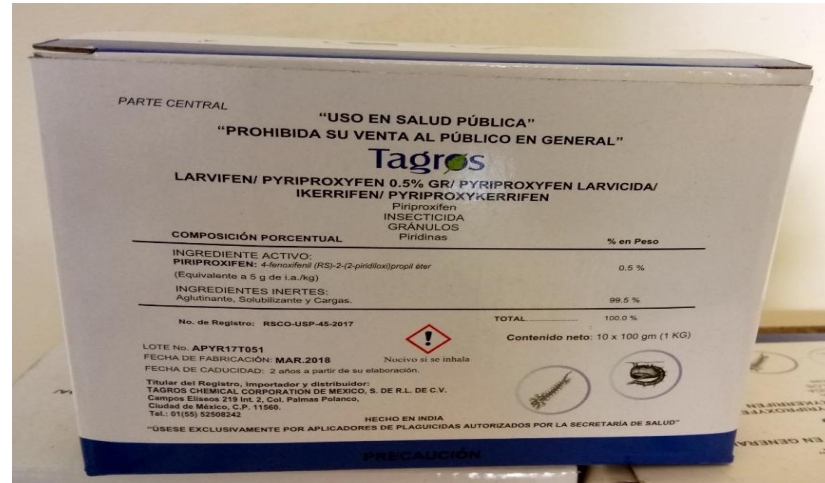
- ▶ Se aplicará a granel, utilizando la cantidad de **3 g en 200 lts** de agua.
- ▶ Para que Metopreno mantenga la residualidad, hacer referencia al morador en conservar el tratamiento en cada recambio de agua, evitando perder producto y por consiguiente reducir la eficacia.



# PIRIPROXIFEN

Se debe aplicar a granel con la medida sugerida y donada por el proveedor.

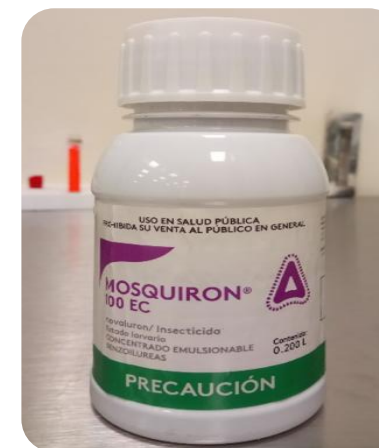
Piriproxifen podrá utilizarse en albercas en desuso, utilizando 10 g por cada 1000 L de agua, puede ser colocado a granel o con la técnica regional.



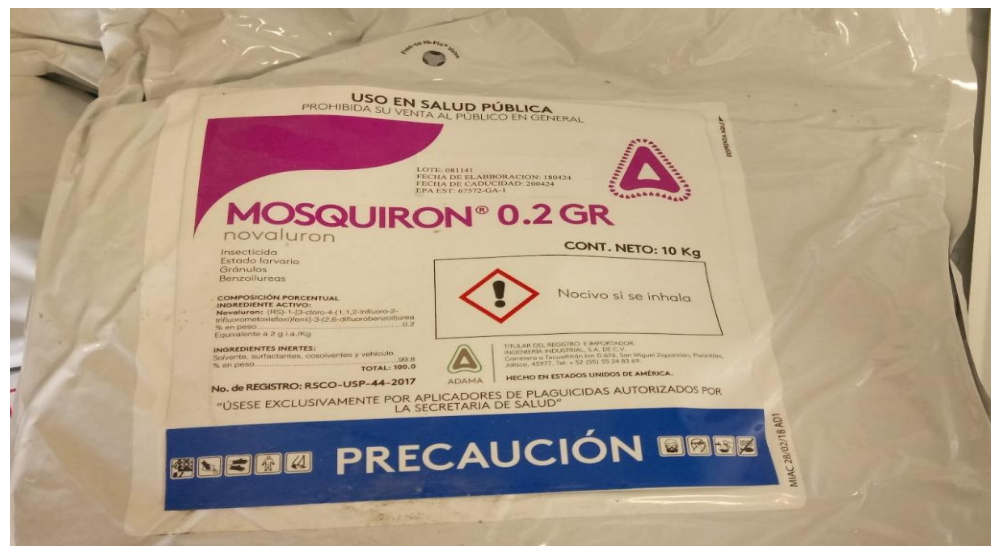
# NOVALURÓN LÍQUIDO

Para preparar la **SLA** (Solución Lista para Aplicar 2%) :

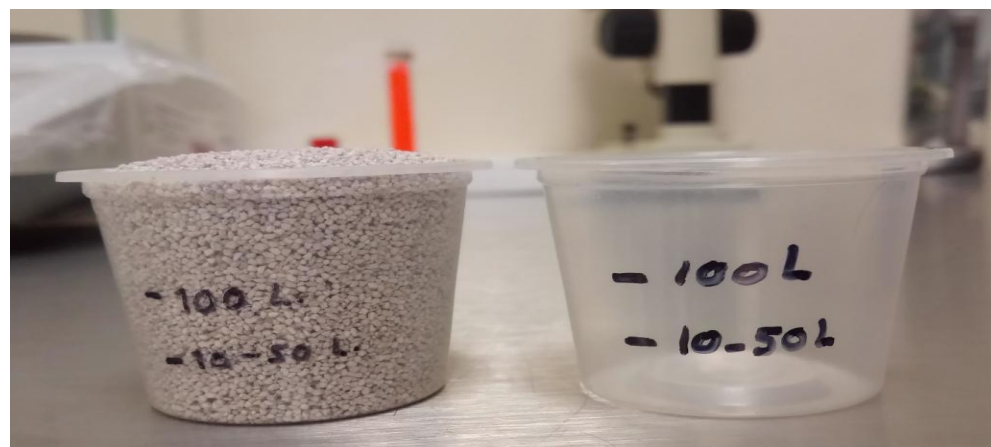
Vierta los **200 ml** en **800 ml** de agua o 100 ml de producto en 400 ml de agua según sea el caso.



# NOVALURÓN GRANULAR



Para el caso de la presentación gránulos, se tomaran **25 g.** de producto para tratar **200 L** de agua, se recomienda aplicarlo en bolsita, tul, paño, tela tricot, boya o según la técnica regional estandarizada.



# IMPORTANTE

*Recordar que al ser reguladores de crecimiento no mostrarán mortalidad aguda (24 hrs) observando larvas vivas aun después de aplicado el producto, el efecto será medido con el porcentaje de Inhibición de la emergencia y ausencia de exuvias pupales (hasta los 15 días).*



pre-pupa



white



distended



visible adult inside



partially emerged



tarsi deformed



# **GRACIAS !!!**



**DR. JUAN FRANCISCO MARTÍNEZ PERALES**  
**[juanwolf712@gmail.com](mailto:juanwolf712@gmail.com)**